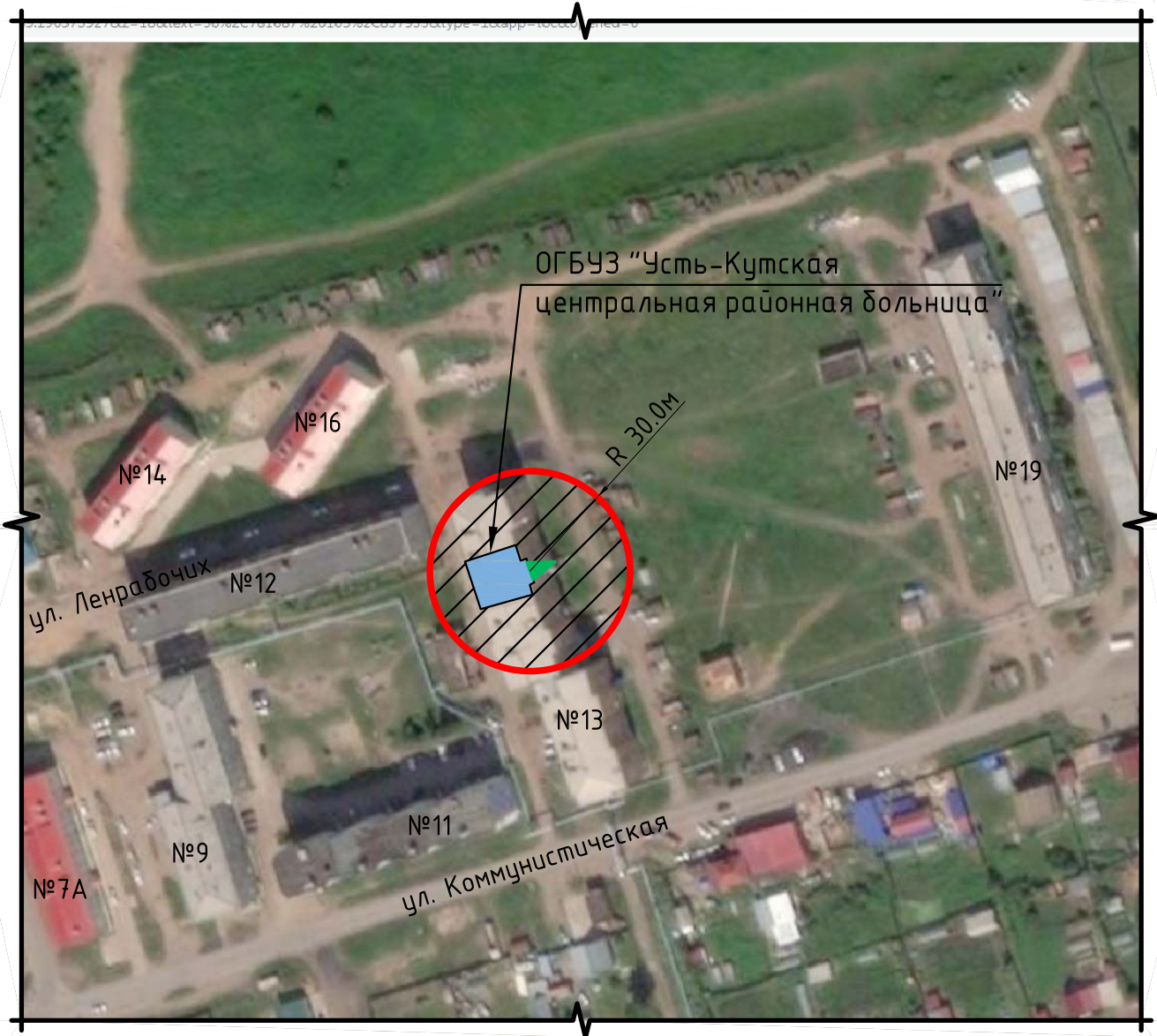


Схемы границ прилегающих территорий к организациям, рынкам и объектам,  
на которых не допускается розничная продажа алкогольной продукции

Схема №60







Организация: Областное государственное бюджетное учреждение здравоохранения  
"Усть-Кутская центральная районная больница"

адрес: Иркутская область, Усть-Кутское муниципальное образование (городское поселение),  
г. Усть-Кут, ул. Коммунистическая, 13



Условные обозначения:

М 1:2000

-  организация (объект)
-  граница прилегающей территории, на которой не допускается розничная продажа алкогольной продукции
-  граница обособленной территории организации
-  прилегающая территория, на которой не допускается розничная продажа алкогольной продукции
-  вход на обособленную территорию организации (объекта)
-  вход в организацию (объект)